

学校法人 瓶井学園  
瓶井学園日本語学校京都校

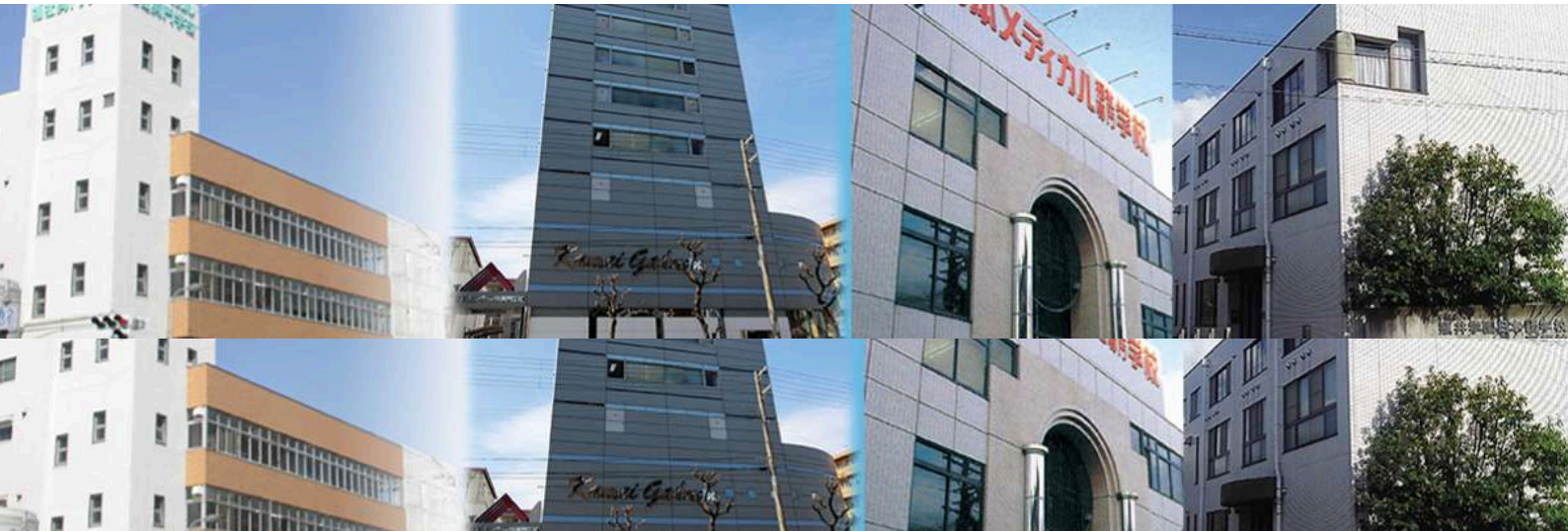
KAMEI GAKUEN JAPANESE LANGUAGE SCHOOL KYOTO



# 学校法人瓶井学園

KAMEI GAKUEN GROUP

「一人ひとりの技術を高める」専門学校  
PROFESSIONAL TRAINING COLLEGE THAT "IMPROVES THE SKILLS OF EACH INDIVIDUAL"



学校法人瓶井学園は、大阪市東淀川区【上新庄】エリアに「日本理工情報専門学校」「日本コンピュータ専門学校」「日本メディカル福祉専門学校」の3校、京都市山科区に「瓶井学園日本語学校京都校」1校の専門学校・各種学校を設置、運営しております。

## 姉妹校 Group School



自動車整備科  
Automobile Engineering  
Course



建築デザイン科  
Architectural Design  
Course



電子・情報工学科  
Electronics & IT Engineering  
Course



AI・Lotコース  
AI・LOT  
Course



臨床工学科  
Clinical Engineering  
Course

〒533-0015 大阪府大阪市東淀川区大隅1-1-25

1-1-25 OSUMI HIGASHIYODOGAWA KU OSAKA-CITY OSAKA JAPAN



: 06-6329-6553



: <https://www.kamei.ac.jp>



: [info@kamei.ac.jp](mailto:info@kamei.ac.jp)



Scan Me

# 瓶井学園日本語学校京都校

## KAMEI GAKUEN JAPANESE LANGUAGE SCHOOL KYOTO



瓶井学園日本語学校京都校は、大阪に本部がある瓶井学園のグループ校の一つとして、2019年4月に開校しました。留学生が日々日本語の勉強に励んでいます。一人ひとりの学生の学力に合わせたきめ細かい対応や、進学の手導、生活面でのサポートに力をいれています。

Kamei Gakuen Japanese Language School Kyoto opened in April 2019 as one of the group schools of Kamei Gakuen, which is headquartered in Osaka. International students are working hard to study Japanese every day. We focus on providing detailed support tailored to each student's academic ability, guidance on advancing to higher education, and support in daily life.

公式SNSはこちら！  
学校の最新情報を更新

Click here for our  
School Media



## Why Kyoto? 京都で学ぶ理由は



日本の首都として  
1200年の歴史  
1200 years of history  
as the capital of Japan

京都は、日常の中で日本の文化と歴史に触れ、学ぶことができる街です

Kyoto is a city where you can experience and learn about the culture and history of Japan in your daily life.



日本トップの学生の街  
University capital of Japan

京都市では人口の10人に1人が大学生、学生数は全国トップ

One in ten people is a university student in Kyoto. The university student is the highest population rate in Japan



世界有数の観光地  
豊かな自然  
World's leading tourist  
destinations & abundant nature

世界で最も魅力的な都市であり、多くの世界遺産を誇る世界有数の観光地の一つ

One of the world's leading tourist destinations, boasts an astonishing number of UNESCO World Heritage Sites



# 本校の特徴

## Characteristics of Our School

01

### 学校法人・内部進学

通学定期券や長距離列車の学割が利用できます。  
グループ内の専門学校にの内部進学が可能。

**Student commuter passes and long-distance train discounts are available. Internal admission to departments within the group is possible.**



02

### アットホームな雰囲気

小人数で、学生と教員の距離が近く、アットホームな雰囲気の中で学習できる。

**The classes are small, students and teachers are close to each other, and students can learn in a homely atmosphere.**



03

### 多国籍

本校は中国・ベトナム・香港・ネパール・ミャンマーなどの国の留学生が在籍しており、様々な国の人との交流を通じて、異なる文化や考え方を知ることによって、視野が広がります。

**Our school has students from countries such as China, Vietnam, Hong Kong, Nepal, and Myanmar, and through interaction with people from various countries, you can broaden your horizons by learning about different cultures and ways of thinking.**



# 本校の特徴

## Characteristics of Our School

### 進路指導・カウンセリング

進学や就職などの進路に向け、一人ひとりの目標に合わせた、きめ細かい指導を行っています。

**We provide detailed guidance tailored to each individual's goals for future education, employment and other career paths.**



04



### 校外学習、茶道、書道など活動が豊富

校外学習をはじめ、日本の文化や伝統に触れることができます。

**You can experience Japanese culture and traditions through field trips and various activities.**



05



### 充実の生活サポート

在校生は医療費の自己負担分（30%）を補償する留学生補償制度が利用できます。初めての京都での一人暮らしをサポートしています。

**Current students can take advantage of the international student compensation system that covers their own medical expenses (30%). We support people living alone in Kyoto for the first time.**



06

# 日本語コース案内

## Japanese Language Course



1

### 進学コース 2年・1.5年 Course 2years・1.5years

レベルに応じたカリキュラムで、基礎から体系的に日本語を学ぶことができます。修了後、専門学校や大学への進学を希望するために必要な日本語能力を総合的に学習します。聴く・話す・読む・書くの4つの技能を高めるだけでなく、専門学校、大学受験や日本語能力試験などにも対応できる長期のコースです。

With a curriculum tailored to your level, you can systematically learn Japanese from the basics. Comprehensive study of the Japanese language skills necessary to enter a vocational school or university after completing the course. In addition to improving the four skills of listening, speaking, reading, and writing, students can also study at vocational schools and universities. This is a long-term course that can also be used to take entrance exams and the Japanese Language Proficiency Test.

2

### 短期コース 2週間～3ヶ月 Short time course 2weeks～3months



短期留学コースは、短期滞在、観光ビザなど「留学」以外の在留資格の来日者を対象とした短期コースです。本校の日本語学科で少なくとも2週間以上、日本語を勉強します。

Short-term study courses are available for residence statuses other than "Student" such as short-term stay and holiday visa. This is a short-term course for people visiting Japan. At our school's Japanese department, at least studying Japanese over two weeks.

#### 入学時期

#### 長期コース Long term course

入学時期： 4月・10月  
Enrolment Period  
April・October

#### 短期コース Short term course

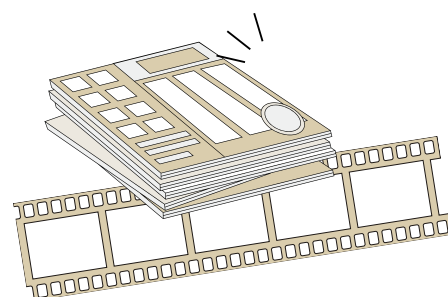
入学時期： ご相談ください  
Enrolment Period  
Inquiry

#### 授業時間

週5日（月～金）45分×5時限  
From Monday to Friday 45min x 5

午前クラス 9:05～13:10  
Morning Class

午後クラス 13:40～17:45  
Afternoon Class



# 游学コース (夏休み1週間～2週間)

## Seasonal Course

コース  
Course 午前日本語を学ぶ 9:05～12:20  
Japanese Language Lessons in the Morning  
午後週2回 日本文化体験  
Experience Japanese Culture in the Afternoon, one week two times  
土・日課外活動  
Extracurricular Activity on Saturday or Sunday



### 日本伝統文化体験 Experience traditional Japanese culture and humanities



浴衣体験  
Yukata Experience



寿司体験  
Sushi Experience



茶道体験  
Tea Ceremony Experience



大学見学  
University Tour



京都市内観光  
Kyoto City Sightseeing



日本歴史体験  
Japanese History Experience

日本語を勉強しながら、日本の文化を体験し、京都の魅力を味わいましょう！

Experience Japanese culture while studying Japanese and enjoy the charm of Kyoto!





# 年間スケジュール

## ANNUAL SCHEDULE

4月 APRIL

入学式

ENTRANCE CEREMONY

オリエンテーション

ORIENTATION



5月 MAY

健康診断

HEALTH CHECK

前期校外学習

OFF CAMPUS STUDY



6月 JUNE

日本留学試験

EJU

小学校交流会

ELEMENTARY SCHOOL EVENT



7月 JULY

七夕祭り

TANABATA FESTIVAL

日本語能力試験

JLPT



8月 AUGUST

夏休み

SUMMER HOLIDAY

進学・就職指導

GUIDANCE



9月 SEPTEMBER

前期期末試験

FIRST TERM EXAM





# 年間スケジュール

## ANNUAL SCHEDULE



10月 OCTOBER

親睦会  
SOCIAL GATHERING  
後期課外活動  
OFF CAMPUS STUDY



11月 NOVEMBER

文化祭  
CULTURAL FESTIVAL  
日本留学試験  
EJU



12月 DECEMBER

冬休み  
WINTER HOLIDAY  
日本語能力試験  
JLPT



1月 JANUARY

新年  
NEW YEAR  
初詣  
HATSUMODE



2月 FEBRUARY

学習発表会  
LEARNING RECITAL  
節分祭  
SETSUBUN FESTIVAL



3月 MARCH

卒業式  
GRADUATION CEREMONY  
春休み  
SPRING HOLIDAY

## 学費 Tuition Fee



項目 Item	金額 Amount	備考 Remark
選考料 Registration Fee	20,000円/yen	
入学金 Admission Fee	60,000円/yen	
授業料 Tuition Fee	660,000円/yen	
教材費 Text Book Fee	20,000円/yen	1年間分 one year
校外活動費 Extracurricular Activity Fee	20,000円/yen	1年間分 one year
学生厚生費 Welfare Fee	16,000円/yen	1年間分 one year
初年度の費用合計 Total	796,000円/yen	

## 寮費 Dorm fee



寮名 Dorm	寮費 Dorm Fee	備考 Remark
女子寮 Girls Dorm	20,000～22,000円/yen 光熱費実費	2～3名部屋 2～3 person one room

\* 部屋設備：ベッド・テーブル・収納・エアコン・照明  
ROOM FACILITIES: BED, TABLE, STORAGE, AIR CONDITIONER, LIGHTING

\* 共用設備：リビングルーム・キッチン・冷蔵庫・電子レンジ・洗濯機・シャワールーム・トイレ・Wi-Fi（無料）

SHARED FACILITIES: LIVING ROOM, KITCHEN, REFRIGERATOR, MICROWAVE OVEN, WASHING MACHINE, SHOWER ROOM, TOILET, FREE WI-FI





校舎・設備  
School Building・Facility



教室  
Classroom



自習室  
Study Room



応接室  
Meeting Room



活動室  
Activity Room

校舎周辺  
Around the School



山科区役所  
Yamasina Ward Office



柳辻病院  
Nagistuji Hospital



公園  
Park



スーパー  
Supermarket



コンビニ  
Convenience Store

学校へのアクセス SCHOOL MAP



京都市地下鉄東西線  
Kyoto City Subway Tozai Line

「柳辻駅」徒歩12分

From 「Nagistuji Station」 on  
foot 12 minutes

学校法人  
瓶井学園日本語学校京都校

〒607-8211 京都府京都市山科区勸修寺東栗栖野町83  
83 Higashikurisuno-cho, Kanshuji, Yamashina-Ku, Kyoto Japan

☎ : 075-205-5374

🌐 : <https://nihongo.nrj.ac.jp>

📘 : <https://www.facebook.com/kyoto.kamei>



HOME PAGE







KAMEI GAKUEN

<https://nihongo.nrj.ac.jp>

