

शैक्षिक संस्था कामेई गाकुएन  
कामेई गाकुएन जापानी भाषा विद्यालय क्योटो  
KAMEI GAKUEN JAPANESE LANGUAGE SCHOOL KYOTO



# शैक्षिक संस्था कामेई गाकुएन

KAMEI GAKUEN GROUP

「प्रत्येक व्यक्तिको सीप बढाउने" व्यावसायिक प्रशिक्षण कलेज」

PROFESSIONAL TRAINING COLLEGE THAT 「IMPROVES THE SKILLS OF EACH INDIVIDUAL」



शैक्षिक संस्था कामेई गाकुएनले ओसाका सहरको हिगाशी-योदोगावा कु, (कामि-शिन्जो क्षेत्र) मा 「निहोन रिको जोहो सेनमोन गावको」, 「निहोन कम्प्युटर सेनमोन गावको」, 「निहोन मेडिकल फुकुशी सेनमोन गावको」 भन्ने ३ वटा व्यावसायिक (विशेषज्ञ) विद्यालयहरू तथा क्योटो सहरको यामाशिना कु मा 「कमेई गाकुएन जापानी भाषा विद्यालय (क्योटो क्याम्पस)」 भन्ने १ वटा जापानी भाषा विद्यालय स्थापना गरी सञ्चालन गर्दै आएको शैक्षिक संस्था हो।

समूह अन्तर्गत  
का विद्यालयहरू

**Group School**

निप्पोन साइन्स र सूचना प्रविधि व्यावसायिक प्रशिक्षण कलेज

NIHON SCIENCE AND INFORMATION TECHNOLOGY PROFESSIONAL TRAINING COLLEGE

निप्पोन कम्प्युटर व्यावसायिक प्रशिक्षण कलेज

NIHON COMPUTER PROFESSIONAL TRAINING COLLEGE

निप्पोन कम्प्युटर व्यावसायिक प्रशिक्षण कलेज

NIHON MEDICAL WELFARE PROFESSIONAL TRAINING COLLEGE



अटो मोबाइल  
इन्जिनियरिङ कोर्स

Automobile Engineering  
Course



आर्किटेक्चरल डिजाइन  
कोर्स

Architectural Design  
Course



इलेक्ट्रॉनिक्स र IT  
इन्जिनियरिङ कोर्स

Electronics & IT Engineering  
Course



AI・IoT कोर्स

AI・IoT  
Course



क्लिनिकल  
इन्जिनियरिङ कोर्स  
Clinical Engineering  
Course

जापान, ओसाका प्रिफेक्चर, ओसाका सहर, हिगाशी-योदोगावा वडा, ओसुमी १-१-२५

1-1-25 OSUMI HIGASHIYODOGAWA KU OSAKA-CITY OSAKA JAPAN



: 06-6329-6553



: <https://www.kamei.ac.jp>



: [info@kamei.ac.jp](mailto:info@kamei.ac.jp)



Scan Me

# शैक्षिक संस्था कामेई गाकुएन

KAMEI GAKUEN JAPANESE LANGUAGE SCHOOL KYOTO



कमेई गाकुएन जापानी भाषा विद्यालय, क्योटो क्याम्पस ओसाकामा मुख्य कार्यालय रहेको कमेई गाकुएन समूहअन्तर्गतका विद्यालयहरूमध्ये एकको रूपमा सन् २०१९ को अप्रिल महिनामा स्थापना गरिएको हो। यस विद्यालयमा अन्तर्राष्ट्रिय विद्यार्थीहरू दैनिक रूपमा जापानी भाषाको अध्ययनमा समर्पित छन्। प्रत्येक विद्यार्थीको शैक्षिक क्षमताअनुसार सूक्ष्म तथा व्यक्तिगत रूपमा तयार गरिएको शिक्षण व्यवस्था, उच्च शिक्षामा प्रवेशका लागि मार्गदर्शन, तथा दैनिक जीवनसम्बन्धी सहयोग र समर्थनमा विद्यालयले विशेष ध्यान दिँदै आएको छ।

Kamei Gakuen Japanese Language School Kyoto opened in April 2019 as one of the group schools of Kamei Gakuen, which is headquartered in Osaka. International students are working hard to study Japanese every day. We focus on providing detailed support tailored to each student's academic ability, guidance on advancing to higher education, and support in daily life.

आधिकारिक SNS यहाँ छ !  
विद्यालयका नवीनतम जानकारी तथा सूचनाहरू यहाँ  
नियमित रूपमा अपडेट गरिन्छ।

Click here for official SNS!  
School Information



## Why Kyoto? क्योटोमा किन अध्ययन गर्ने?



जापानको राजधानीको रूपमा  
१२०० वर्षको इतिहास  
1200 years of history  
as the capital of Japan

क्योटो जापानीसंस्कृतिको इतिहासलाई दैनिक जीवनमै अनुभूति र अध्ययन गर्न सकिने शहर हो।

Kyoto is a city where you can experience and learn about the history of Japanese culture in your daily life.



जापानको शीर्ष विश्वविद्यालय शहर  
University capital of Japan

क्योटोसहरमा जनसंख्याको प्रत्येक १० जनामध्ये १ जना विश्वविद्यालय विद्यार्थी हुन्, र विद्यार्थी सङ्ख्यामा देशभरि अग्रस्थानमा रहेको छ।

One in ten people is a university student in Kyoto. The university student is the highest in Japan



विश्वको प्रमुख पर्यटन गन्तव्य र  
प्रशस्त प्रकृति  
World's leading tourist  
destinations & abundant nature

विश्वका सबैभन्दा आकर्षक शहरहरू मध्ये एक तथा विश्व सम्पदा सम्पन्न प्रमुख पर्यटन गन्तव्यहरूमध्ये एक।

One of the world's leading tourist destinations, boasts an astonishing number of UNESCO World Heritage Sites



# हाम्रो विद्यालयका विशेषताहरू

## Characteristics of Our School

01

### शैक्षिक संस्था • आन्तरिक भर्ना

भर्नाका लागि नियमित यात्राको पास तथा लामो दूरीका रेल सेवामा विद्यार्थी छुटको सुविधा उपलब्ध छ।  
समूहान्तर्गतका शैक्षिक पाठ्यक्रमहरूमा आन्तरिक रूपमा अगाडि अध्ययन गर्ने अवसर उपलब्ध छ।

**Student commuter passes and long-distance train discounts are available. Internal admission to departments within the group is possible.**



02

### घरजस्तै वातावरण

सिमित विद्यार्थी सङ्ख्याका कारण शिक्षक र विद्यार्थीबीच घनिष्ठ सम्बन्ध कायम रहन्छ, र आत्मीय तथा सहयोगी वातावरणमा अध्ययन गर्न सकिन्छ।

**The classes are small, students and teachers are close to each other, and students can learn in a homely atmosphere.**



03

### बहुराष्ट्रिय

यस विद्यालयमा चीन, भियतनाम, हङकङ, नेपाल, म्यानमार लगायत विभिन्न देशका अन्तर्राष्ट्रिय विद्यार्थीहरू अध्ययनरत छन्। विभिन्न राष्ट्रका व्यक्तिहरूसँगको आपसी अन्तरक्रियामार्फत फरक-फरक संस्कृति र सोचाइलाई बुझ्ने अवसर प्राप्त हुन्छ, जसले विद्यार्थीहरूको दृष्टिकोणलाई व्यापक बनाउँछ।

**Our school has students from countries such as China, Vietnam, Hong Kong, Nepal, and Myanmar, and through interaction with people from various countries, you can broaden your horizons by learning about different cultures and ways of thinking.**



# हाम्रो विद्यालयका विशेषताहरू

Characteristics of Our School

## करियर मार्गदर्शन र परामर्श

उच्च शिक्षामा प्रवेश वा रोजगारी जस्ता भविष्यका मार्गहरूलाई ध्यानमा राख्दै, प्रत्येक विद्यार्थीको लक्ष्यअनुसार व्यक्तिगत तथा सूक्ष्म मार्गदर्शन प्रदान गरिन्छ।



We provide detailed guidance tailored to each individual's goals for future education, employment and other career paths..

04



## क्षेत्र भ्रमण, चिया समारोह, सुलेख जस्ता धेरै गतिविधिहरू

पाठ्यक्रमबाहिरका शैक्षिक भ्रमण तथा विविध गतिविधिहरूको माध्यमबाट जापानी संस्कृति र परम्परासँग प्रत्यक्ष रूपमा परिचित हुन सकिन्छ।



You can experience Japanese culture and traditions through field trips and various activities.

05



## व्यापक जीवन सहयोग

विद्यालयमा अध्ययनरत विद्यार्थीहरूले चिकित्सा खर्चको व्यक्तिगत रूपमा वहन गर्नुपर्ने अंश (३० %) लाई कभर गर्ने अन्तर्राष्ट्रिय विद्यार्थी सहयोग प्रणाली प्रयोग गर्न सक्छन्।



Current students can take advantage of the international student compensation system that covers their own medical expenses (30%). We support people living alone in Kyoto for the first time.

06

# जापानी भाषा कोर्स जानकारी

## Japanese Language Course



# 1

उच्च शिक्षा कोर्स २ वर्ष • १.५ वर्ष  
Course 2years • 1.5years

विद्यार्थीको स्तरअनुसार तयार गरिएको पाठ्यक्रममार्फत जापानी भाषा आधारभूत चरणदेखि क्रमबद्ध र प्रणालीबद्ध रूपमा अध्ययन गर्न सकिन्छ। पाठ्यक्रम समाप्तिपछि व्यावसायिक विद्यालय वा विश्वविद्यालयमा प्रवेश गर्न आवश्यक पर्ने जापानी भाषिक क्षमताहरूलाई समग्र रूपमा विकास गरिन्छ। सुन्ने, बोल्ने, पढ्ने र लेख्ने चारै भाषिक सीपहरूको अभिवृद्धिसँगै, व्यावसायिक विद्यालय तथा विश्वविद्यालयको प्रवेश परीक्षा र जापानी भाषा प्रवीणता परीक्षा (JLPT) जस्ता परीक्षणहरूमा पनि प्रभावकारी रूपमा तयारी गर्न सकिने दीर्घकालीन पाठ्यक्रम हो।

With a curriculum tailored to your level, you can systematically learn Japanese from the basics. Comprehensive study of the Japanese language skills necessary to enter a vocational school or university after completing the course. In addition to improving the four skills of listening, speaking, reading, and writing, students can also study at vocational schools and universities. This is a long-term course that can also be used to take entrance exams and the Japanese Language Proficiency Test.

# 2

छोटो अवधि कोर्स २ हप्ता~३ महिना  
Short time course 2weeks ~ 3months



छोटो अध्ययन कोर्स भनेको छोटो अवधिको बसाइ, होलिडे भिसा आदि जस्ता 'अध्ययन' बाहेकका आवासीय हैसियतमा जापान आएका व्यक्तिहरूलाई लक्षित गरिएको कार्यक्रम हो। यस विद्यालयको जापानी भाषा विभागमा कम्तीमा २ हप्ता वा सोभन्दा बढी अवधिसम्म जापानी भाषा अध्ययन गरिन्छ।

Short-term study courses are available for residence statuses other than "Student" such as short-term stay and holiday visa. This is a short-term course for people visiting Japan. At our school's Japanese department, at least studying Japanese over two weeks.

दीर्घकालीन कोर्स  
Long term course

भर्ना अवधि

भर्ना अवधि: अप्रिल • अक्टोबर  
Enrolment Period  
April • October

छोटो अवधि कोर्स  
Short term course

भर्ना अवधि: सम्पर्क गर्नुहोस्  
Enrolment Period  
Inquiry

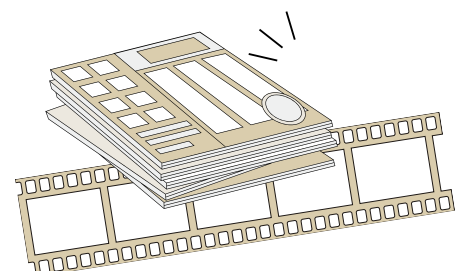
कक्षा समय

सप्ताहमा ५ दिन (सोमबारदेखि शुक्रबारसम्म), प्रत्येक कक्षा ४५ मिनेटको, दिनमा ५ कक्षा।

From Monday to Friday 45min x 5

पूर्वाह्न कक्षा : ०९:०५ देखि १३:१० सम्म  
Morning Class

अपराह्न कक्षा : १३:४० देखि १७:४५ सम्म  
Afternoon Class



# सांस्कृतिक अनुभव सहितको अध्ययन कोर्स

## Seasonal Course



कोर्स सामग्री : पूर्वाह्नमा जापानी भाषा अध्ययन(०९:०५ देखि १२:२० सम्म)

Course Japanese Language Lessons in the Morning

अपराह्नमा हप्तामा २ पटक जापानी सांस्कृतिक अनुभव कार्यक्रम।

Experience Japanese Culture in the Afternoon, one week two times

शनि • आइत अतिरिक्त गतिविधि

Extracurricular Activity on Saturday or Sunday

जापानी परम्परागत संस्कृति अनुभव

Experience traditional Japanese culture and humanities



युकाता अनुभव  
Yukata Experience



सुशी अनुभव  
Sushi Experience



चिया समारोह अनुभव  
Tea Ceremony Experience



विश्वविद्यालय भ्रमण  
University Tour



क्योटो शहर पर्यटन  
Kyoto City Sightseeing



जापानी इतिहास अनुभव  
Japanese History Experience

जापानी भाषा अध्ययन गर्दै जापानी संस्कृतिको अनुभव लिनुहोस् र क्योटोको आकर्षणलाई प्रत्यक्ष रूपमा अनुभूति गर्नुहोस्।

Experience Japanese culture while studying Japanese and enjoy the charm of Kyoto!





# वार्षिक कार्यतालिका

## ANNUAL SCHEDULE

अप्रिल APRIL

प्रवेश समारोह

ENTRANCE CEREMONY

अभिमुखीकरण

ORIENTATION



मे MAY

स्वास्थ्य जाँच

HEALTH CHECK

पहिलो सेमेस्टर क्षेत्र अध्ययन

OFF CAMPUS STUDY



जुन JUNE

जापान अध्ययन परीक्षा

EJU

प्राथमिक विद्यालय कार्यक्रम

ELEMENTARY SCHOOL EVENT



जुलाई JULY

तानाबाटा चाड

TANABATA FESTIVAL

जापानी भाषा दक्षता परीक्षा

JLPT



अगस्ट AUGUST

गर्मी बिदा

SUMMER HOLIDAY

उच्च शिक्षा • रोजगारी मार्गदर्शन

GUIDANCE



सेप्टेम्बर SEPTEMBER

पहिलो सेमेस्टर अन्तिम परीक्षा

FIRST TERM EXAM





# वार्षिक कार्यतालिका

## ANNUAL SCHEDULE



अक्टोबर OCTOBER  
सामाजिक भेला  
SOCIAL GATHERING



नोभेम्बर NOVEMBER  
सांस्कृतिक महोत्सव  
CULTURAL FESTIVAL  
जापान अध्ययन परीक्षा  
EJU



डिसेम्बर DECEMBER  
जाडो बिदा  
WINTER HOLIDAY  
जापानी भाषा दक्षता परीक्षा  
JLPT



जनवरी JANUARY  
नयाँ वर्ष  
NEW YEAR  
पहिलो मन्दिर भ्रमण  
HATUMODE



फेब्रुअरी FEBRUARY  
सिकाइ प्रस्तुति  
LEARNING RECITAL  
सेत्सुबुन चाड  
SETSUBUN



मार्च MARCH  
स्नातक समारोह  
GRADUATION CEREMONY  
वसन्त बिदा  
SPRING HOLIDAY

## शुल्क Tuition Fee



विवरण Item	रकम Amount	टिप्पणी Remark
चयन शुल्क Registration Fee	20,000円/yen	
भर्ना शुल्क Admission Fee	60,000円/yen	
ट्युसन शुल्क Tuition Fee	660,000円/yen	
पाठ्यपुस्तक शुल्क Text Book Fee	20,000円/yen	१ वर्षको one year
अतिरिक्त गतिविधि शुल्क Extracurricular Activity Fee	20,000円/yen	१ वर्षको one year
विद्यार्थी कल्याण शुल्क Welfare Fee	16,000円/yen	१ वर्षको one year
पहिलो वर्षको कुल लागत Total	796,000円/yen	

## छात्रावास शुल्क

### Dorm fee



छात्रावासको नाम	छात्रावास शुल्क	टिप्पणी
महिला छात्रावास Girls Dorm	२०,०००~२२,००० येन बिजुली, पानी र ग्यासको वास्तविक खर्च	२-३ जनाको कोठा

\* कोठाको सुविधा: बेड, टेबल, भण्डारण (संग्रहण) ठाउँ, एयर कन्डिसनर, बत्ती/ल्याम्प

\* साझा सुविधा: लिभिङ रूम, भान्सा, फ्रिज, माइक्रोवेभ, धुने मेसिन, शावर रूम, शौचालय, Wi-Fi (निःशुल्क)







कक्षा कोठा  
Classroom



अध्ययन कोठा  
Study Room



भेट्ने कोठा  
Meeting Room



गतिविधि कोठा  
Activity Room

विद्यालय वरपर  
Around the School



यामाशिना वार्ड कार्यालय  
Yamasina Ward Office



नागित्सुजी अस्पताल  
Nagistuji Hospital



पार्क  
Park



सुपरमार्केट  
Supermarket



コンビニ  
Convenience Store

学校へのアクセス SCHOOL MAP



京都市地下鉄東西線  
Kyoto City Subway Tozai Line

「柳辻駅」徒歩12分

From 「Nagistuji Station」 on  
foot 13 minutes

HOME PAGE



学校法人  
瓶井学園日本語学校京都校

〒607-8211 京都府京都市山科区勸修寺東栗栖野町83  
83 Higashikurisuno-cho, Kanshuji, Yamashina-Ku, Kyoto Japan

☎ : 075-205-5374

🌐 : <https://nihongo.nrj.ac.jp>

📘 : <https://www.facebook.com/kyoto.kamei>