

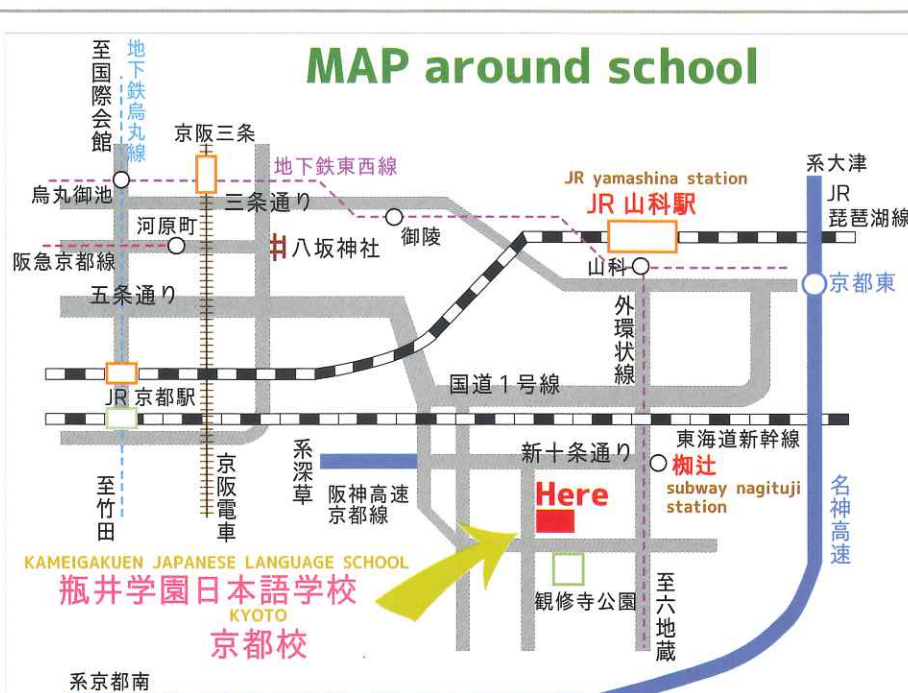


学校法人 瓶井学園

瓶井学園日本語学校 京都校

KAMEI GAKUEN Japanese language school Kyoto

GUIDE BOOK



KINKI area

JAPAN



学校法人 KAMEI GAKUEN Japanese language school Kyoto
瓶井学園日本語学校 京都校

〒607-8211

京都府京都市山科区勧修寺東栗栖野町83

83 Higashikurisuno-cho, Kanshuji, Yamashina-ku, Kyoto Japan 607-8211

TEL : 075-205-5374 FAX : 06-6321-0861 or 075-205-5374

URL : <http://nihongo.nrj.ac.jp/index.html> E-mail : info@kamei.ac.jp

<https://www.facebook.com/pg/kameigakuenkyoto/dosts/> QQ : 2153945322

自動車整備士 無線技術士 建築士 ロボット 電気工事士 電気主任技術者

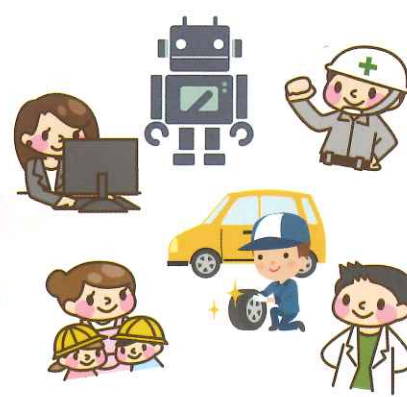
NIHON SCIENCE AND INFORMATION TECHNOLOGY PROFESSIONAL TRAINING COLLEGE
日本理工情報専門学校

VR ゲーム AI IoT アニメ まんが Web デザイン Web システム 気象予報士 スマホアプリ

NIHON COMPUTER PROFESSIONAL TRAINING COLLEGE
日本コンピュータ専門学校

臨床工学技士 幼稚園教諭1種 保育士 社会福祉士 精神保健福祉士 介護福祉士実務者研修

NIHON MEDICAL WELFARE PROFESSIONAL TRAINING COLLEGE
日本メディカル福祉専門学校



姉妹校紹介

Sister Schools



学校法人 瓶井学園
入学事務局
Admissions Office

〒533-0015
大阪府大阪市東淀川区大隅1-1-25

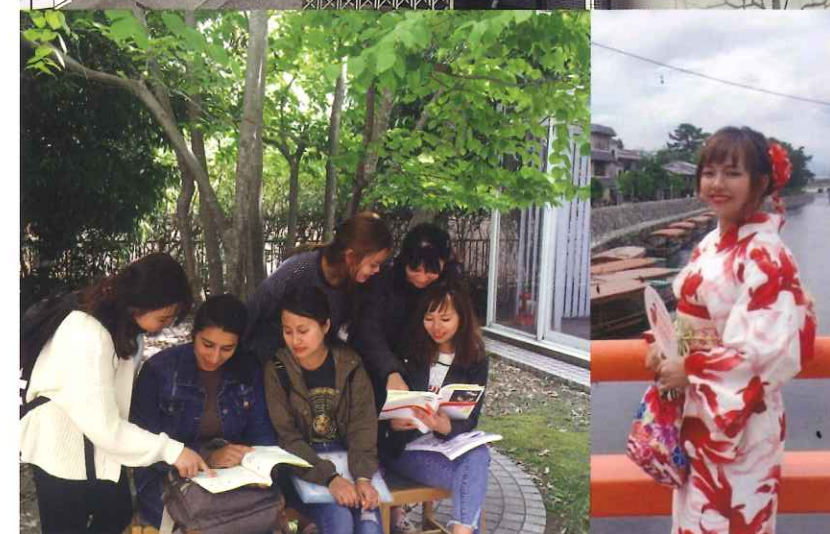
TEL : 06-6329-6553

FAX : 06-6321-0861

URL : www.kamei.ac.jp

E-mail : info@kamei.ac.jp

QR code



私たちは、海外からの留学生達が日本の大学等へ進学するために必要な、日本語能力を学ぶコースを設置し、サポートします。

We provide Japanese-Language courses for students from other countries who are trying to enter universities or colleges.

本校の日本語教育カリキュラムでは、4つスキルを学ぶことができます。
(聞く、話す、読むそして書くこと)

Through our Japanese Language education. We will help you improve 4 key skills (listening, speaking, reading and writing)

また、日本の文化や習慣、そして高いコミュニケーション能力も身につけます。

Also you'll learn Japanese culture and society, and high-leveled communication skills.

Japanese!
Cultural!
Activity!

scan the QR code!



Make Your Dreams Come True in Japan

大学や専門学校進学を目指した日本語能力を養成します。受験に必要な日本語能力試験合格を目指し、実践的に学びます！

Japanese language training aimed at helping students entering universities and vocational schools.
You will learn practically the essential skills to pass the Japanese Language Proficiency Test

日本語学科 Japanese department

進学 2 年制コース (4 月入学)

Japanese-Language 2 year course
(Admission of April)

進学及び就職に必要とされる、高度な日本語能力習得を目指します。目標資格：N2、EJU(日本語科目)240 点以上

We aim to acquire the advanced Japanese language proficiency required for further education and employment.
Qualification to attain: N2. EJU(Japanese): 240 points or higher.

進学 1 年制コース (4 月入学)

Japanese-Language 1 year course
(Admission of April)

日本語能力試験 N2、N3 レベルの学生対象。短期間で集中して日本語を習得します。目標資格：N2、N1、EJU280 点以上

For the students who have obtained N2, N3 Japanese Language Tests. they can concentrate on their studying with these short term courses. Qualification to attain: N1, N2, EJU 280 points.

進学 1.5 年制コース (10 月入学)

Japanese-Language 1.5 year course
(Admission of October)

大学等での授業、日本での生活に支障のない日本語の習得を目指します。目標資格：N2

The courses will help students to comprehend their lessons at college and overcome the difficulties in life you may have in Japan. Qualification to attain: N2.

学 費

Tuition Fees

入学時に必要な学費等はこちらです。
School expenses for admission.

	入学検定料 Examination fee	入 学 金 Admission fee	学費 (1 年間) Tuition fee(one year)
2 年コース 2 year course	20,000 円 yen	60,000 円 yen	660,000 円 yen
1 年コース 1 year course			
1.5 年コース 1.5 year course			



おしえる (教える)

進 路

Courses after graduation

卒業後の進路は大学、専門学校への進学希望者が多いです。本校での学生進学指導は、専任講師が中心となりクラス担任で行うため安心です。

日本語指導はもちろん、入試に必要な面接対策や進学説明会、個人面談など、一人ひとりの将来の目標に基づいた指導を行っています。

After completing the course, many students want to take an entrance exam to university or vocational schools. We have an intensive class which is taught by experienced teachers so do not worry.
In addition to teaching Japanese, we will also guide each student based on future goals, discuss and guide appropriate interview and exam preparation etc.

主な進学先

List of schools for studying up

兵庫県立大学大学院 日本理工情報専門学校
大阪経済大学大学院 日本コンピュータ専門学校
帝塚山大学 日本メディカル福祉専門学校 など
流通科学大学
桃山学院大学
神戸医療福祉大学

時 間 割 例 Sample weekly school timetable

時限 unit	授業時間 study hours	月曜日 monday	火曜日 tuesday	水曜日 wednesday	木曜日 thursday	金曜日 friday
1	9:05 ~9:50	文 法 grammar	文 法 grammar	文 法 grammar	文 法 grammar	文 法 grammar
2	9:55 ~10:40	文 法 grammar	文 法 grammar	文 法 grammar	文 法 grammar	文 法 grammar
3	10:45 ~11:30	会 話 conversation	会 話 conversation	会 話 conversation	聴 解 listening	聴 解 listening
4	11:35 ~12:20	日本事情 japanese affairs	日本事情 japanese affairs	文字・語彙 character vocabulary	作 文 composition	作 文 composition
5	12:25 ~13:10	EJU・JLPT 対策 EJU・JLPT measure	読 解 reading comprehension	EJU・JLPT 対策 EJU・JLPT measure	読 解 reading comprehension	文字・語彙 character vocabulary

先生からの メッセージ

message from
vice-principal Kanbe

京都の文化に触れながら、一緒に日本語を楽しく学びましょう。ここでの経験はきっと、将来の夢を叶えるステップアップになるはずです。

Let's learn Japanese together and experience Japanese culture in Kyoto joyfully! These good experiences here will help you move toward your future dream.



神部 秀夫 先生

一緒に合格目指しましょう！

Let's try to pass the test together!



留学生の日本での生活をサポートします

Life support for Foreign students

日本で新しい暮らしを始めるにあたり、期待と不安でいっぱいな人も多いと思いますが、サポート体制は整っていますのでご安心ください。

When starting a new life in Japan, you probably have a lot of insecurities besides expectations, please be assured as we will support you wholeheartedly.

生活費・住居 Cost of living/Housing

平均生活費は1カ月あたり60,000円～80,000円程度です。

学生寮は19,000円(共同部屋)、1人暮らしのマンション等は30,000円～多数あり、学校から紹介できます。

Average monthly living expenses are about 60,000 ~ 80,000 yen.

School dormitory: 19,000 yen (shared room), Single-room: 30,000 yen. The school may introduce an apartment if you wish.

保険 National health Insurance

事故や病気になった場合は国民健康保険があり、医療費の保証をします。

医療費補助制度を利用して、全額補助(歯の治療以外)を受けることができます。

When having an accident or illness, there is a national health insurance system which guarantees payment for treatment. The comprehensive health insurance system is allowed you to get back the entire treatment fee (except for dental treatment)

アルバイト Part Time Job

資格外活動の許可のもと、学生のアルバイトは、勉学の妨げにならない範囲ですることが可能です。1週28時間まで可能、長期休暇期間中は1日8時間まで、認められています。

With permission from the Immigration Bureau, students are allowed to work 28 hours a week with a guarantee that it does not affect their studies, working day hours can be up to 8 hours for long vacations.

学生生活

Life in Japan

男子寮

Male dormitory



女子寮

Female dormitory



アルバイト
part time job



校外学習
field trip

学生の声

Students' voice



KHATRY BIKRAM さん

とても良い環境で勉強をしています。困った時は、すぐにサポートしてくれる先生たちに、とても感謝しています。

I am studying in a very good environment. I honestly appreciate all the support the teachers here have given to me when I got trouble.



劉 睿軒 さん

国籍や年齢の違う友達がたくさんできました。卒業後は、日本の大学に進学したいです。

I made friends with students from different countries and ages. After the course, I will take an entrance exam to a university in Japan.



PHAN THI THU HA さん

自分の将来のため、ベトナムに貢献するために、一生懸命勉強をしています。

I am trying to study very hard to have a bright future for myself and my country.